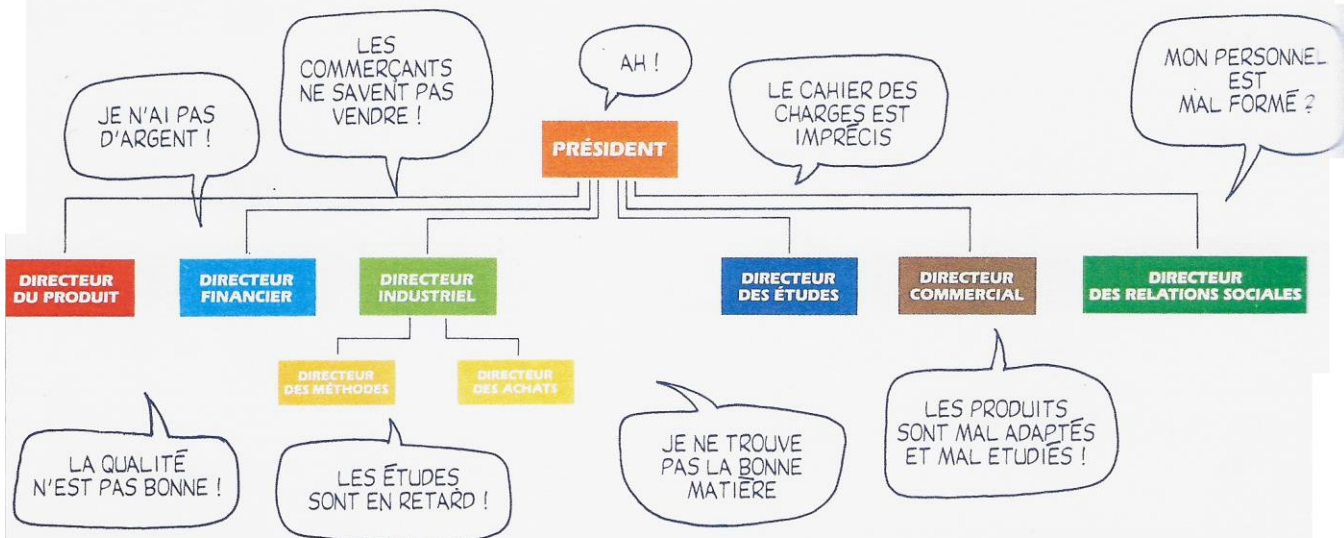
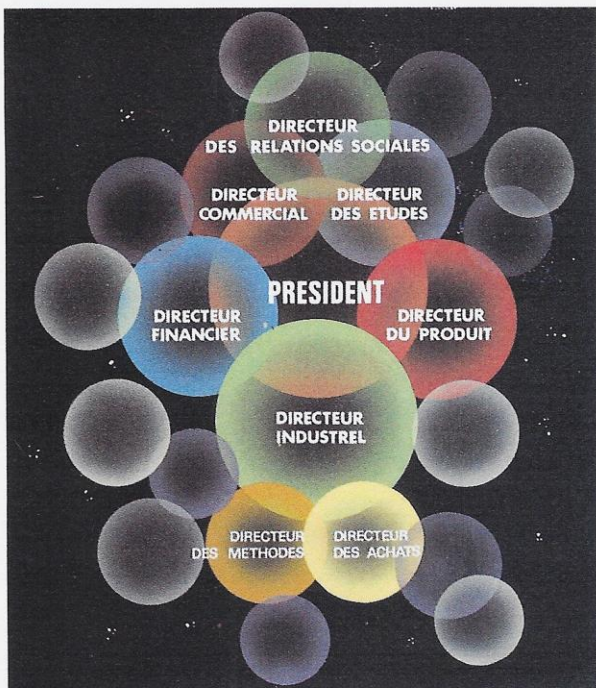


ORGANIGRAMME CLASSIQUE



ORGANIGRAMME MOLÉCULAIRE PARTICIPATIF



Un ORGANIGRAMME doit être vu en 4 dimensions :

- 1 - un individu du groupe doit avoir sa propre responsabilité en plein accord avec ceux qui l'entourent, c'est la PARTICIPATION.
- 2 - l'organigramme doit tenir compte de la PERSONNALITÉ des personnes en présence.
- 3 - l'organigramme est fonction du type d'ENTREPRISE.
- 4 - l'organigramme est fonction du TEMPS.

*"Il ne faut pas faire avec les uns comme avec les autres... On explique, on persuade".
Maréchal Ferdinand FOCH*